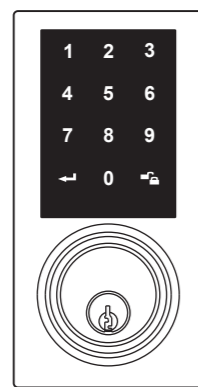


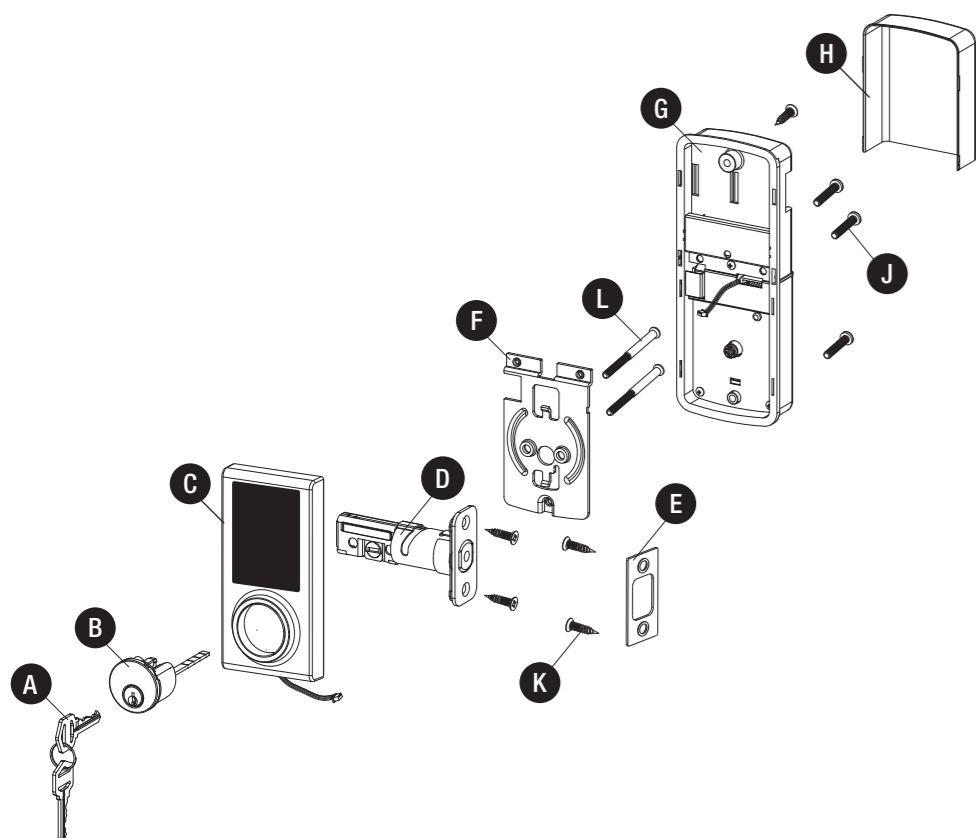
TOUCHSCREEN ELECTRONIC DEADBOLT INSTALLATION INSTRUCTIONS

999-00416



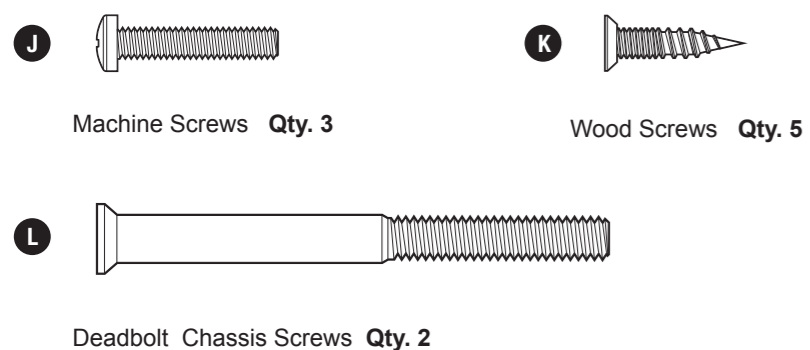
Questions?
Call 1-800-562-5625 for help.

PACKAGE CONTENTS



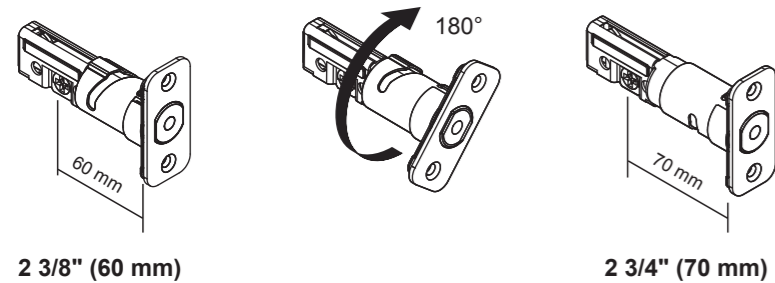
Part	Description	Quantity	Part	Description	Quantity
A	Key	2	E	Strike Plate	1
B	Cylinder	1	F	Mounting Plate	1
C	Deadbolt Touchpad Assembly	1	G	Receiver Assembly	1
D	Deadbolt Latch	1	H	Battery Cover	1

HARDWARE SCREWS CONTENTS



LATCH ADJUSTMENT

Determine if the latch needs to be adjusted to the 2-3/4" (70 mm) backset. To adjust, rotate the latch until it stops. Reverse the direction to return to the 2-3/8" (60 mm) backset.

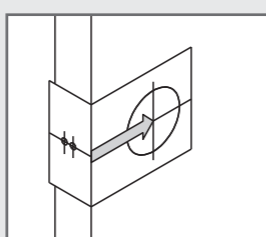


WARNING Do not use an electric screwdriver during installation.

WARNING This Manufacturer advises that no lock can provide complete security by itself. This lock may be defeated by forcible or technical means, or evaded by entry elsewhere on the property. No lock can substitute for caution, awareness of your environment, and common sense. Builder's hardware is available in multiple performance grades to suit the application. In order to enhance security and reduce risk, you should consult a qualified locksmith or other security professional.

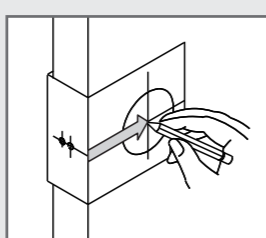


1 Backset Determination



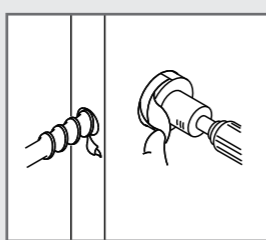
Backset is a distance from door edge to centre of hole on door face. Adjustable latch fits both backset of 2-3/8" (60 mm) and 2-3/4" (70 mm).

2 Mark the Door with Template



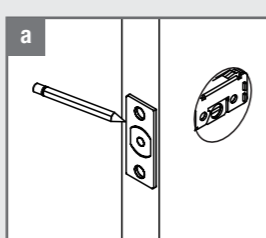
Select the height and backset as desired on the door face; use the TEMPLATE as an indication to mark the centre of the circle on the door face and the centre of the door edge.

3 Drill Holes



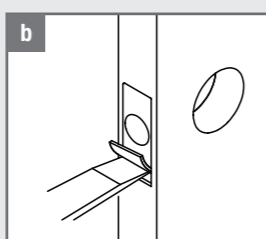
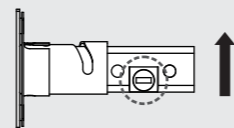
Using the marks as a guide to drill a hole Ø2-1/8" (54 mm) through the door face for the lockset, then a hole of Ø1" (25.4 mm) for latch.

4 Install Latch

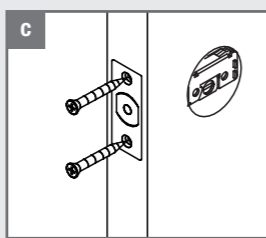


Insert the latch and ensure it is parallel to the door face. Mark the outline of the faceplate, then take out the latch.

You need to stay this way up when inserting the latch.

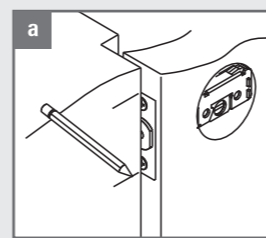


Chisel 5/32" (4 mm) deep along the outline to allow the faceplate to be aligned with the door edge.

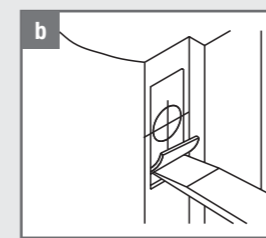


Insert the latch into the door. (Make sure the slotted cam is on the bottom of the latch.) Use 2 wood screws to secure latch. Please do not fully tighten the screws until lock is completely installed.

5 Install Strike

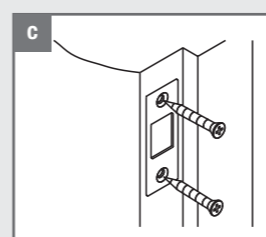


To identify the centre of strike: close the door to lay the latchbolt against the door frame. Mark the centre line on the doorframe exactly opposite the latch hole in the door edge.



Measure one half of door thickness from door stop and vertically mark centre line of strike. Drill 1" (25.4 mm) hole, 1" (25.4 mm) deep at intersection of horizontal and vertical line of strike.

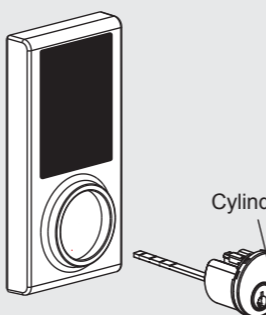
Chisel 5/64" (2 mm) deep along the strike outline to allow the strike to be aligned with the doorframe.



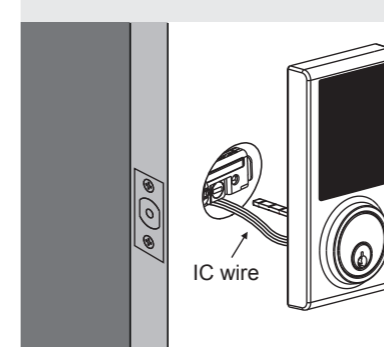
Install the strike plate into your door frame and tighten with wood screws.

6 Install Keypad Assembly

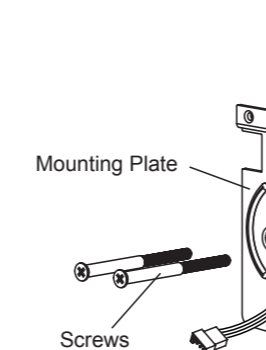
Install cylinder into the deadbolt keypad assembly with tailpiece in horizontal position inserted through the hub of the latch.



Pass the IC wire under the latch to the interior side of the door, and insert the tailpiece through the slotted cam of the latch.



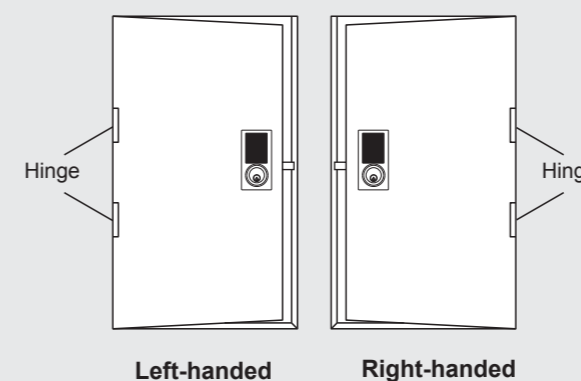
7 Install Inside Mounting Plate



Pass the IC wire through the wire hole of the mounting plate. Fix the mounting plate with screws. If outside lock assembly is lopsided, please loosen the screws to adjust its position and tighten the screws again.

8 Identify Door Handing

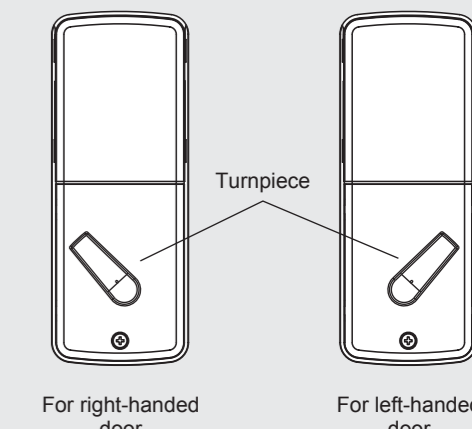
Face the door from the outside. The door is left-handed if the hinges are on the left side of the door, whereas the door is right-handed if the hinges are on the right side of the door.



9 Adjust Turnpiece

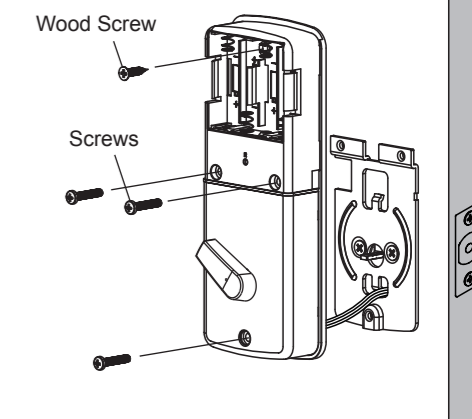
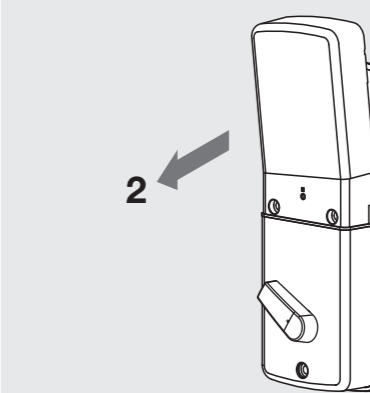
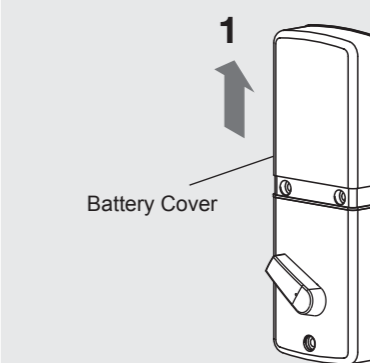
Rotate the turnpiece to the LEFT at 45 degrees for right-handed doors.

Rotate the turnpiece to the RIGHT at 45 degrees for left-handed doors.



10 Install Receiver Module

Remove the battery cover (push it up first then pull it out).



Connect the IC wire into the back of the receiver module. Ensure that the deadbolt tailpiece is engaged with turnpiece, then attach receiver module to the door with screw. Use the optional wood screw to secure the receiver module to wood doors only.

11 Insert Batteries

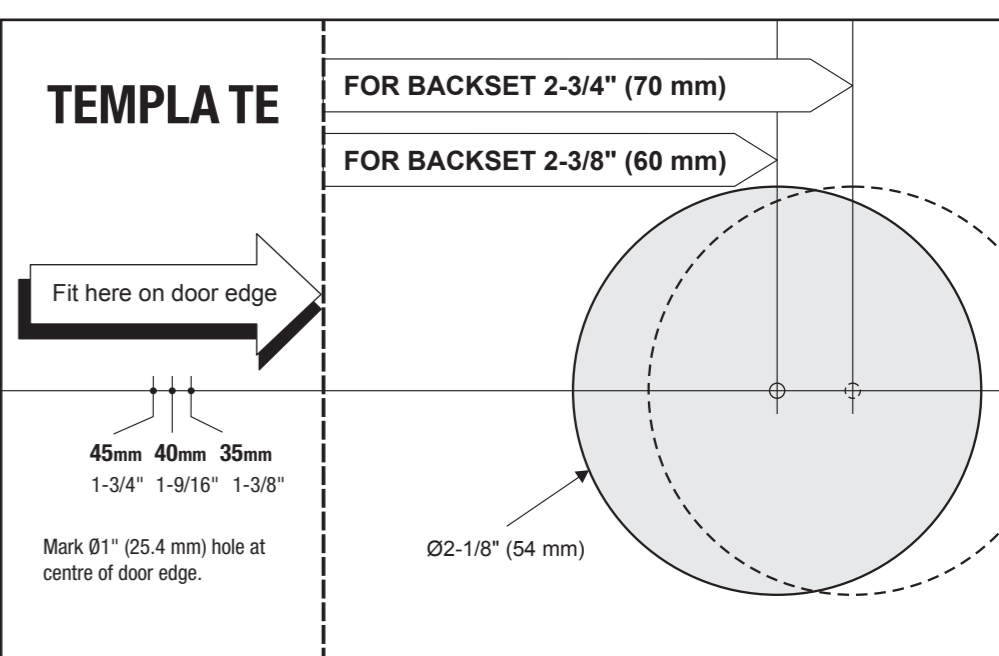
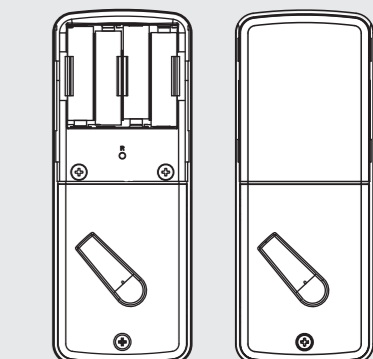
Insert 4 (AA) 1.5 V alkaline batteries and slide the battery cover back onto the receiver module.

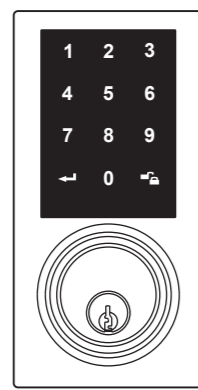
Remarks:

(1) Alkaline batteries are recommended in order to stabilize the power supply. If you don't use alkaline, battery performance will be reduced greatly.

(2) All settings will be retained in the memory even if the batteries are completed dead.

DO NOT MIX BATTERY TYPES. DO NOT MIX OLD AND NEW BATTERIES. DISPOSE OF OLD BATTERIES PROPERLY.





CERROJO ELECTRÓNICO CON PANTALLA TÁCTIL

INSTRUCCIONES DE INSTALACIÓN

999-00416

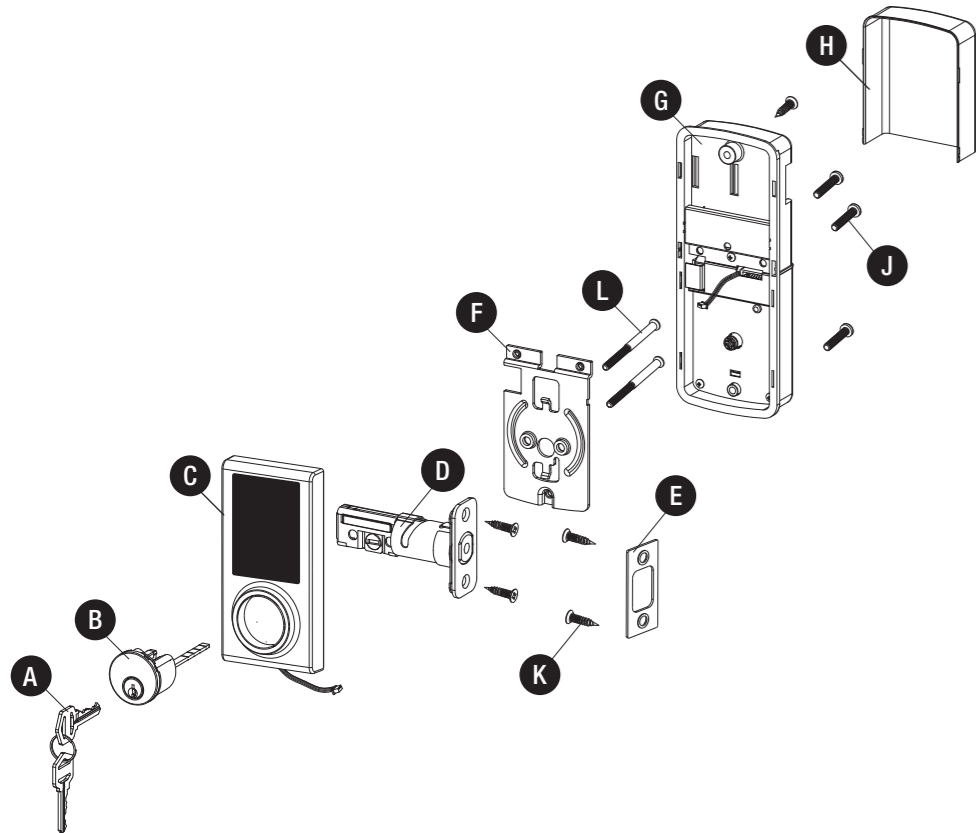
ADVERTENCIA
No utilice un destornillador eléctrico durante la instalación.



ADVERTENCIA
Este Fabricante hace saber que no hay cerrojos que puedan proporcionar completa seguridad por sí mismos. Puede hacerse que falle este cerrojo forzándolo o utilizando medios técnicos, o puede evadirse entrando por otra parte de la propiedad. No hay cerrojos que puedan hacer de sustitutos para la precaución, el estar al tanto del entorno, y el sentido común. Pueden obtenerse piezas de ferretería de constructor con diversos grados de rendimiento para ajustarse a la aplicación. Para realizar la seguridad y reducir los riesgos, debe consultar con un cerrajero capacitado u otro profesional de seguridad.

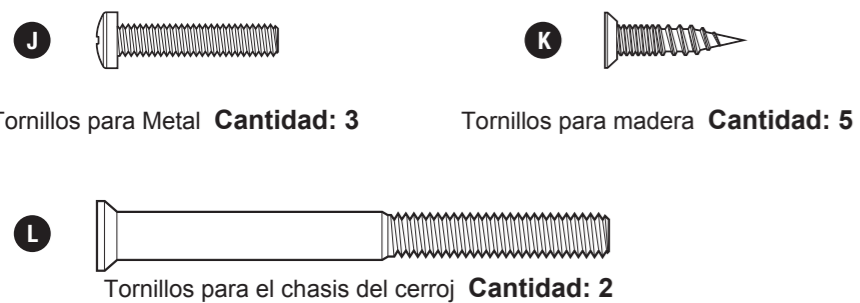
¿Preguntas?
Pida ayuda al 1-800-562-5625

CONTENIDO DEL PAQUETE



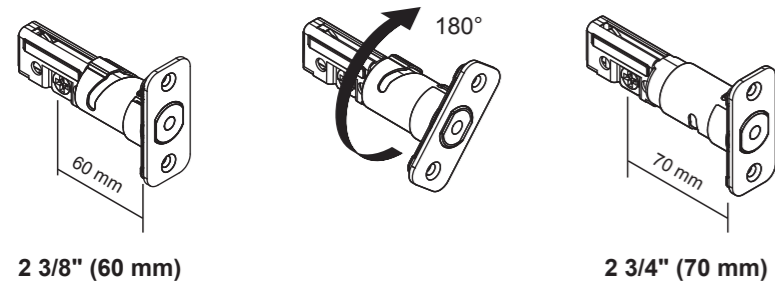
Parte	Descripción	Cantidad	Parte	Descripción	Cantidad
A	Llave	2	E	Placa del cerrojo	1
B	Cilindro	1	F	Placa de montaje	1
C	Unidad de pantalla táctil	1	G	Receptor de montaje	1
D	Manija del cerrojo	1	H	Tapa de la batería	1

TIPOS DE TORNILLOS CONTENIDOS

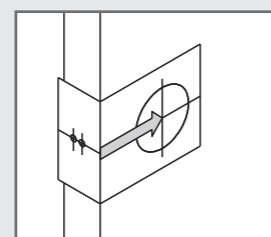


AJUSTE DEL CERROJO

Haga girar el compartimiento del cerrojo hacia la derecha para obtener una distancia del frente a la bocallave de 2-3/4" (70mm).
Revierta el sentido de rotación para obtener una distancia del frente a la bocallave de 2-3/8" (60mm).

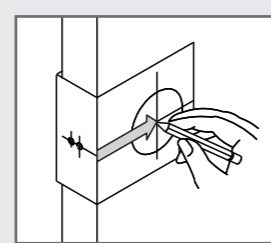


1 Agujero del cerrojo



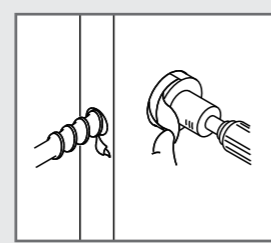
El agujero del cerrojo se hace dejando una distancia desde el borde de la puerta hacia el centro de la puerta en una de sus caras.
El cerrojo ajustable cuadra con ambos agujeros de 2 3/8" (60 mm) and 2 3/4" (70 mm).

2 Marca la puerta con planta



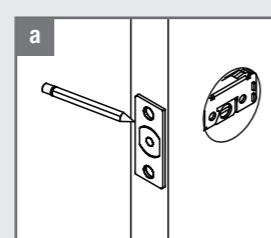
Elige la altura y posición del agujero según desees en la cara de la puerta usa la PLANTILLA como es indicado para marcar el centro del círculo en la cara de la puerta y el centro del borde de la puerta.

3 Taladra agujeros



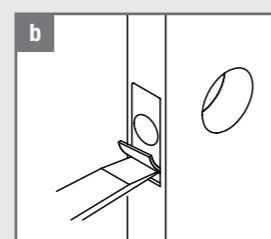
Usando las marcas como una guía taladra un agujero Ø2 1/8" (54 mm) a través de la cara de la puerta para la cerradura, luego un agujero de Ø1" (25.4 mm) para el cerrojo.

4 Instale el cerrojo

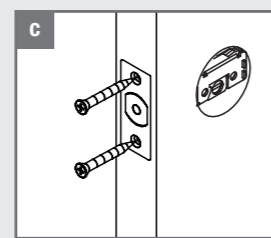


Inserta el cerrojo y asegúrate es paralelo a la cara de la puerta. Marca la forma de la placa y luego saca el cerrojo.

Necesitas que esté con este lado hacia arriba cuando insertes el cerrojo.

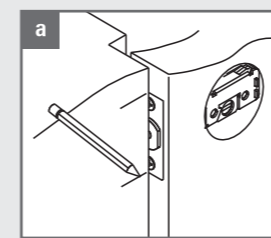


Usar un formón 5/32" (4 mm) por el contorno para permitir a la placa alinearse con el borde de la puerta.

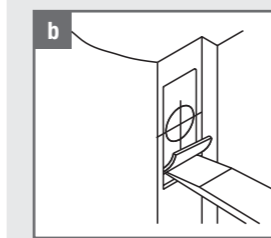


Inserte el cerrojo en la puerta. (Asegúrese de que la leva ranurada esté en la parte inferior del cerrojo.)
Usa 2 tornillos de madera para asegurar el cerrojo. Por favor, no aprietes por completo los tornillos hasta que el cerrojo esté completamente instalado.

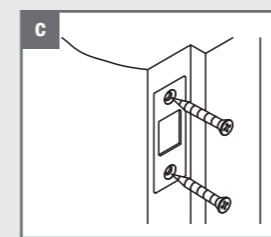
5 Instale la placa hembra



Para identificar el centro de la hembra cierra la puerta para recostar la cerradura contra el marco de la puerta. Marca la línea central en el marco de la puerta exactamente opuesta al agujero del cerrojo en el borde de la puerta.



Calcula 1 medio del grosor de la puerta desde el tope de puerta y marca verticalmente la línea central de la hembra.
Taladra 1" (25.4 mm) agujero, 1" (25.4 mm) a fondo en la intersección horizontal y línea vertical de la hembra.



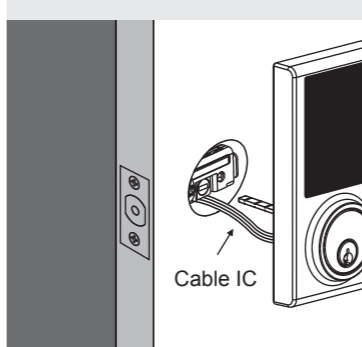
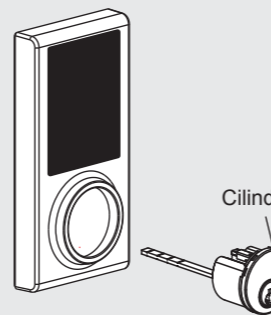
Instala la placa hembra dentro del marco tu puerta y apriétale con tornillos para madera.

Usar el formón 5/64" (2 mm) de profundidad en el contorno de la hembra para alinearle con el marco de la puerta.

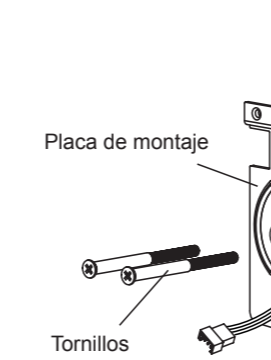
6 Instala la unidad de pantalla táctil

Instala el cilindro en la unidad de pantalla táctil del cerrojo. Ensambalar con el cilindro en posición horizontal insértele a través del centro del cerrojo.

Pasa el cable IC debajo del cerrojo hacia el lado interior de la puerta e inserta el cilindro a través de la leva ranurada del cerrojo.



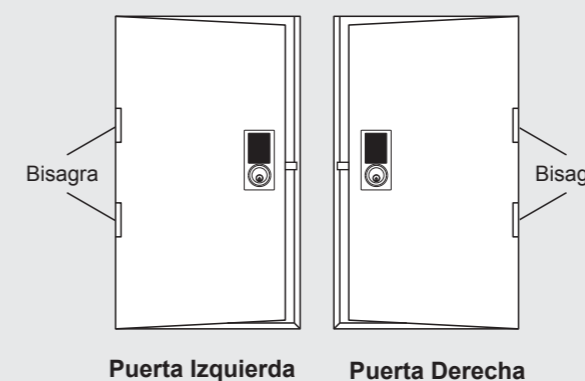
7 Instala la placa de montaje



Pasa el cable IC a través de agujero para cables en la placa de montaje. Ajusta la placa de montaje con los tornillos. Si la parte externa de la montura de la cerradura está desajustada, por favor, afloja los tornillos para ajustar su posición y apretarlos de nuevo.

8 Identifica la dirección de la puerta

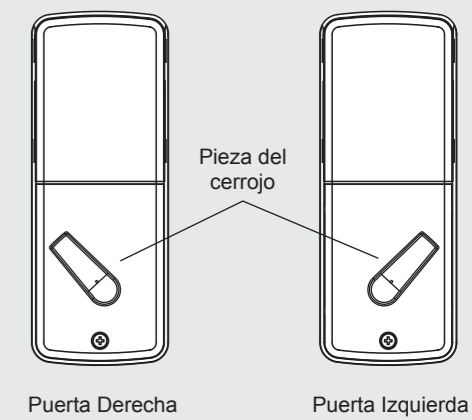
Encara a la puerta desde afuera. La puerta es para zurdos si las bisagras están del lado izquierdo de la puerta, mientras que la misma es para derechos si las bisagras están del lado derecho.



9 Ajustar la pieza del cerrojo

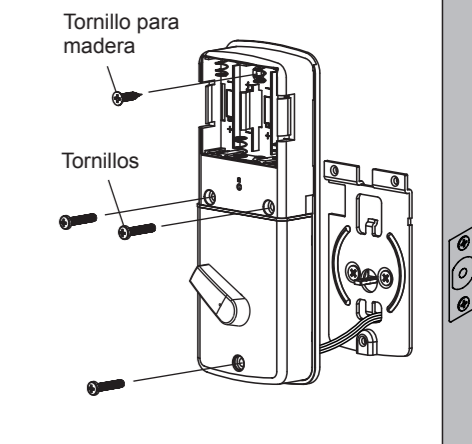
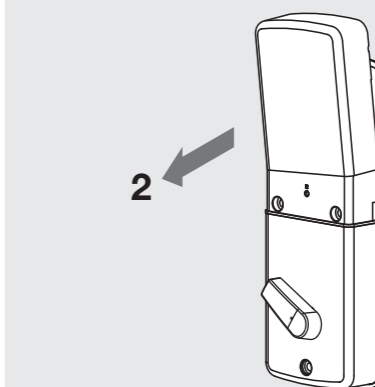
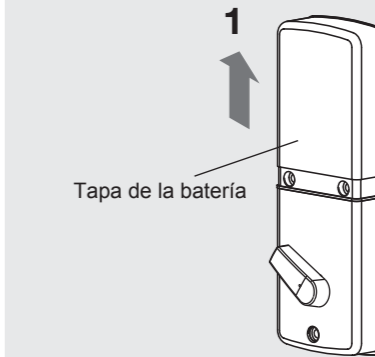
Rota la pieza del cerrojo hacia la IZQUIERDA unos 45 grados para las puertas paraderechos.

Rota la pieza del cerrojo hacia la DERECHA unos 45 grados para las puertas para zurdos.



10 Instala el módulo receptor

Remueve la tapa de la batería (empújale hacia arriba primero y luego sácale).



Conecta el cable IC en la parte de atrás del módulo receptor. Asegúrate que el cilindro del cerrojo está unido a la pieza del cerrojo, luego une el módulo receptor a la puerta con tornillos. Usa el opcional tornillo de madera para asegurar el módulo receptor sólo a las puertas de madera.

11 Inserte baterías

Inserte 4 baterías alcalinas (AA) 1.5 V y deslice la tapa de la batería de vuelta al módulo receptor.

Observaciones:
(1) Las pilas alcalinas son recomendadas con el fin de estabilizar la fuente de alimentación. Si no usas alcalinas, el rendimiento de la batería se reducirá considerablemente.

(2) Todos los ajustes serán guardados en la memoria incluso si las baterías se han descargado por completo.

NO MEZCLE LOS TIPOS DE PILAS. NO MEZCLE PILAS NUEVAS CON LAS YA USADAS. DESECHE LAS PILAS USADAS DE MANERA CORRECTA.

